

## **Tubería Polietileno Baja y Alta Densidad**

**Accesorios montaje rápido para tubo de polietileno**

**Válvulas y accesorios metálicos**



Precios sin incluir IVA

Los precios subrayados son netos en cualquier caso

Consultar accesorios y diámetros fuera de tarifa

**TUBERÍA POLIETILENO PE40 AENOR UNE-EN 12201**

<b>PN</b>	<b>Diam.</b>	<b>Espesor</b>	<b>Código</b>	<b>€/Unidad</b>	<b>Suministro</b>
4	32	2,0	MTPE3204032	1,15	R100
4	40	2,4	MTPE3204040	1,73	R100
4	50	3,0	MTPE3204050	2,53	R100
4	63	3,8	MTPE3204063	4,00	R100
4	75	4,5	MTPE3204075	5,65	R50
4	90	5,4	MTPE3204090	8,08	R50
6	20	2,0	MTPE3206020	0,63	R100
6	25	2,3	MTPE3206025	0,90	R100
6	32	2,9	MTPE3206032	1,43	R100
6	40	3,7	MTPE3206040	2,28	R100
6	50	4,6	MTPE3206050	3,53	R100
6	63	5,8	MTPE3206063	5,55	R50
6	75	6,8	MTPE3206075	7,75	R50
6	90	8,2	MTPE3206090	11,23	R50
10	20	2,8	MTPE3210020	0,83	R100
10	25	3,5	MTPE3210025	1,30	R100
10	32	4,4	MTPE3210032	2,03	R100
10	40	5,5	MTPE3210040	3,20	R100
10	50	6,9	MTPE3210050	4,95	R100
10	63	8,6	MTPE3210063	7,78	R50
10	75	10,3	MTPE3210075	11,08	R50
10	90	12,3	MTPE3210090	15,85	R50

**TUBERÍA POLIETILENO PE100 AENOR UNE-EN 12201**

<b>PN</b>	<b>Diam.</b>	<b>Espesor</b>	<b>Código</b>	<b>€/Unidad</b>	<b>Suministro</b>
6	125	4,8	MTPE10006125	9,13	B6/B12
6	140	5,4	MTPE10006140	11,53	B6/B12
6	160	6,2	MTPE10006160	15,10	B6/B12
6	180	6,9	MTPE10006180	18,80	B6/B12
6	200	7,7	MTPE10006200	23,33	B6/B12
6	250	9,6	MTPE10006250	36,33	B6/B12
10	32	2,0	MTPE10010032	1,15	R100
10	40	2,4	MTPE10010040	1,53	R100
10	50	3,0	MTPE10010050	2,38	R100
10	63	3,8	MTPE10010063	3,75	R50
10	75	4,5	MTPE10010075	5,30	R50
10	90	5,4	MTPE10010090	7,60	R50
10	110	6,6	MTPE10010110	10,75	R50/B6/B12
10	125	7,4	MTPE10010125	13,73	B6/B12
10	140	8,3	MTPE10010140	17,23	B6/B12
10	160	9,5	MTPE10010160	22,50	B6/B12
10	180	10,7	MTPE10010180	28,45	B6/B12
10	200	11,9	MTPE10010200	35,10	B6/B12
10	250	14,8	MTPE10010250	54,58	B6/B12
16	20	2,3	MTPE10016020	0,58	R100
16	25	3,0	MTPE10016025	0,85	R100
16	32	3,0	MTPE10016032	1,40	R100
16	40	3,7	MTPE10016040	2,25	R100
16	50	4,6	MTPE10016050	3,48	R100
16	63	5,8	MTPE10016063	5,50	R50
16	75	6,8	MTPE10016075	7,65	R50
16	90	8,2	MTPE10016090	11,10	R50
16	110	10,0	MTPE10016110	15,73	B6/B12
16	125	11,4	MTPE10016125	20,33	B6/B12
16	140	12,7	MTPE10016140	25,33	B6/B12
16	160	14,6	MTPE10016160	33,25	B6/B12
16	180	16,4	MTPE10016180	42,03	B6/B12
16	200	18,2	MTPE10016200	51,80	B6/B12
16	250	22,7	MTPE10016250	80,65	B6/B12

**ENLACE ACODADO 90° HEMBRA/HEMBRA**

Diam.	Código	€/Unidad
20	ECPEER020	1,58
25	ECPEER025	1,93
32	ECPEER032	2,73
40	ECPEER040	4,30
50	ECPEER050	6,48
63	ECPEER063	10,95
75	ECPEER075	23,50
90	ECPEER090	37,00
110	ECPEER110	80,73

**ENLACE EN TE HEMBRA/HEMBRA/HEMBRA**

Diam.	Código	€/Unidad
20	ETPEER020	2,33
25	ETPEER025	3,40
32	ETPEER032	4,18
40	ETPEER040	6,30
50	ETPEER050	9,93
63	ETPEER063	16,68
75	ETPEER075	38,20
90	ETPEER090	51,78
110	ETPEER110	94,08

**ENLACE RECTO HEMBRA/HEMBRA**

Diam.	Código	€/Unidad
20	ERPEER020	1,55
25	ERPEER025	1,90
32	ERPEER032	2,68
40	ERPEER040	4,20
50	ERPEER050	5,88
63	ERPEER063	9,38
75	ERPEER075	19,00
90	ERPEER090	28,50
110	ERPEER110	61,23

**ENLACE REDUCIDO HEMBRA/HEMBRA**

Diam.	Código	€/Unidad
20/16	ERDPEER020	2,85
25/20	ERDPEER025	2,30
32/25	ERDPEER032	2,68
40/32	ERDPEER040	4,13
50/40	ERDPEER050	5,95
63/50	ERDPEER063	10,28
75/63	ERDPEER075	19,60
90/75	ERDPEER090	27,15
110/90	ERDPEER110	65,65

**ENLACE MIXTO ROSCADO HEMBRA/MACHO ROSCAR**

Diam.	Código	€/Unidad
20 - 1/2"	ERMPEER020	1,00
25 - 3/4"	ERMPEER025	1,25
32 - 1"	ERMPEER032	1,98
40 - 1 1/4"	ERMPEER040	2,73
50 - 1 1/2"	ERMPEER050	3,83
63 - 2"	ERMPEER063	6,13
75 - 2 1/2"	ERMPEER075	14,15
90 - 3"	ERMPEER090	21,03
110 - 4"	ERMPEER110	52,80

**ENLACE MIXTO ROSCADO HEMBRA/HEMBRA ROSCAR**

Diam.	Código	€/Unidad
20 - 1/2"	ERHPEER020	1,45
25 - 3/4"	ERHPEER025	1,83
32 - 1"	ERHPEER032	2,33
40 - 1 1/4"	ERHPEER040	2,80
50 - 1 1/2"	ERHPEER050	4,70
63 - 2"	ERHPEER063	7,85
75 - 2 1/2"	ERHPEER075	13,48
90 - 3"	ERHPEER090	20,28
110 - 4"	ERHPEER110	53,78

**ENLACE EN TE MIXTA HEMBRA/ROSCA HEMBRA/HEMBRA**

Diam.	Código	€/Unidad
20 - 1/2"	ETRHPEER020	2,05
25 - 3/4"	ETRHPEER025	2,85
32 - 1"	ETRHPEER032	3,85
40 - 1 1/4"	ETRHPEER040	5,10
50 - 1 1/2"	ETRHPEER050	8,13
63 - 2"	ETRHPEER063	13,85
75 - 2 1/2"	ETRHPEER075	28,03
90 - 3"	ETRHPEER090	42,63

**ENLACE ACODADO 90° MIXTO HEMBRA/ROSCA MACHO**

Diam.	Código	€/Unidad
20 - 1/2"	ECRMPEER020	1,63
25 - 3/4"	ECRMPEER025	1,90
32 - 1"	ECRMPEER032	2,78
40 - 1 1/4"	ECRMPEER040	3,33
50 - 1 1/2"	ECRMPEER050	5,70
63 - 2"	ECRMPEER063	10,45
75 - 2 1/2"	ECRMPEER075	19,55
90 - 3"	ECRMPEER090	25,58

**ENLACE ACODADO 90° MIXTO HEMBRA/ROSCA HEMBRA**

Diam.	Código	€/Unidad
20 - 1/2"	ECRHPEER020	2,10
25 - 3/4"	ECRHPEER025	2,48
32 - 1"	ECRHPEER032	3,05
40 - 1 1/4"	ECRHPEER040	3,80
50 - 1 1/2"	ECRHPEER050	6,73
63 - 2"	ECRHPEER063	11,03
75 - 2 1/2"	ECRHPEER075	18,98
90 - 3"	ECRHPEER090	62,65

**CODO PLACA MIXTO HEMBRA/ROSCA HEMBRA**

Diam.	Código	€/Unidad
20 - 1/2"	CGPEER020	3,13
25 - 3/4"	CGPEER025	3,50

**REDUCCIÓN ROSCADA MACHO/HEMBRA**

Diam.	Código	€/Unidad
3/4" - 1/2"	RMHPEER025X020	0,65
1" - 1/2"	RMHPEER032X020	1,28
1" - 3/4"	RMHPEER032X025	0,75
1 1/4" - 1/2"	RMHPEER040X020	1,91
1 1/4" - 3/4"	RMHPEER040X025	1,91
1 1/4" - 1"	RMHPEER040X032	1,20
1 1/2" - 3/4"	RMHPEER050X025	2,61
1 1/2" - 1"	RMHPEER050X032	2,61
1 1/2" - 1 1/4"	RMHPEER050X040	1,60
2" - 1"	RMHPEER063X032	4,20
2" - 1 1/2"	RMHPEER063X050	2,58
2 1/2" - 1 1/2"	RMHPEER075X050	5,76
2 1/2" - 2"	RMHPEER075X063	3,60
3"- 2 1/2 "	RMHPEER090X075	4,88

**REDUCCIÓN ROSCADA HEMBRA/MACHO**

Diam.	Código	€/Unidad
3/4" - 1/2"	RHMPEER025X020	0,65
1" - 1/2"	RHMPEER032X020	0,81
1 1/4" - 3/4"	RHMPEER040X025	1,10
1 1/4" - 1"	RHMPEER040X032	1,10
1 1/2" - 1/2"	RHMPEER050X020	1,68
1 1/2" - 3/4"	RHMPEER050X025	1,68
1 1/2" - 1"	RHMPEER050X032	1,68

**COLLARÍN TOMA ROSCA HEMBRA**

Diam.	Código	€/Unidad
40 - 1"	CTMPEER040X032	3,05
50 - 1"	CTMPEER050X032	3,25
63 - 1"	CTMPEER063X032	4,23
75 - 1"	CTMPEER075X032	5,40
90 - 1"	CTMPEER090X032	6,13
90 - 1 1/2"	CTMPEER090X050	6,13
110 - 1"	CTMPEER110X032	7,23
110 - 2"	CTMPEER110X063	7,23
125 - 1"	CTMPEER125X032	9,60
125 - 2"	CTMPEER125X063	9,60
140 - 1"	CTMPEER140X032	14,25
160 - 2"	CTMPEER160X063	20,58
160 - 3"	CTMPEER160X090	29,40

**ENLACE CON BRIDA LOCA**

Diam.	Código	€/Unidad
75 - DN65	EBRPEER075	35,85
90 - DN80	EBRPEER090	45,83
110 - DN100	EBRPEER110	65,83

**VÁLVULA DE ESFERA LATON CROMADO PN25 ROSCA HEMBRA**

Diam.	Código	€/Unidad
1/2"	13VE020	4,70
3/4"	13VE025	7,48
1"	13VE032	11,45
1 1/4"	13VE040	18,03
1 1/2"	13VE050	25,78
2"	13VE063	40,73
2 1/2"	13VE075	78,18
3"	13VE090	126,03
4"	13VE110	192,13

**GRIFO MANGUERA LATON CROMADO PN16 ROSCA MACHO**

Diam.	Código	€/Unidad
1/2" X 3/4"	13GM020	5,03
3/4" X 1"	13GM025	7,08
1" X 1 1/4"	13GM032	11,18

**FILTRO ACERO INOX. 18/8**

Diam.	Código	€/Unidad
3/8"	13R016	1,15
1/2"	13R020	1,15
3/4"	13R025	1,40
1"	13R032	1,60
1 1/4"	13R040	1,98
1 1/2"	13R050	2,53
2"	13R063	3,35
2 1/2"	13R075	7,23
3"	13R090	8,43
4"	13R110	12,88

**VALVULA RETENCIÓN "YORK" LATON, OBTURADOR EN POLIAMIDA ROSCA HEMBRA PN12/8**

Diam.	Código	€/Unidad
3/8"	13VR016	6,05
1/2"	13VR020	6,08
3/4"	13VR025	9,45
1"	13VR032	11,23
1 1/4"	13VR040	16,53
1 1/2"	13VR050	27,08
2"	13VR063	35,28
2 1/2"	13VR075	70,95
3"	13VR090	100,63
4"	13VR110	173,25

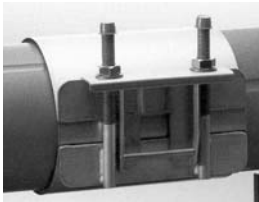
**MANÓMETRO ACERO INOXIDABLE AISI304**

Bar	Código	Esfera mm.	Conexión	€/Unidad
0-4	MANI06304	63	1/4"	31,53
0-6	MANI06306	63	1/4"	31,53
0-10	MANI06310	63	1/4"	31,53
0-10	MANI10010	100	1/2"	50,25

Caja, tubo Bourdon y racord en acero inoxidable AISI304, salida radial (inferior)

**MAMELÓN LATÓN**

Diam.	Código	€/Unidad
3/8"	MMLT016	1,08
1/2"	MMLT020	1,15
3/4"	MMLT025	2,10
1"	MMLT032	3,85
1 1/4"	MMLT040	6,20
1 1/2"	MMLT050	6,98
2"	MMLT063	13,55
2 1/2"	MMLT075	23,55
3"	MMLT090	34,83

**ABRAZADERA REPARACIÓN ACERO INOXIDABLE Y ELEASTOMERO EN NITRILO**

Medidas	Código	€/Unidad
60/67X200	ABRP060	56,45
75/83X200	ABRP073	63,05
87/95X200	ABRP087	66,58
95/104X200	ABRP095	69,93
108/118X200	ABRP108	73,58
118/128X200	ABRP118	78,03
132/142X200	ABRP132	83,83
159/170X200	ABRP159	91,23
193/203X200	ABRP193	101,45
215/225X200	ABRP215	107,40
240/260X200	ABRP240*	165,75

\* Abrazadera doble

**REDUCCIÓN HEXAGONAL AISI316 M-H**

Medida	Código	€/Unidad
1/2"x1/4"	RMHA316020X012	2,80

